

***lenovo***

# Lenovo S856

Quick Start Guide v1.0

English/Français

# English

 Read this guide carefully before using your smartphone.

## Learning more

To learn more information about your Lenovo smartphone and obtain the latest smartphone manuals, go to:

<http://support.lenovo.com/>.

## Getting support

For support on network service and billing, contact your wireless network operator.

For instructions on how to use your device, go to:

<http://support.lenovo.com/>.

## Electronic emission notices

### European Union conformity



### Radio and Telecommunications Terminal Equipment Directive

This product is in compliance with the essential requirements and other relevant provisions of the Radio and Telecommunications Terminal Equipment Directive, 1999/5/EC.

## Legal notices

Lenovo and the Lenovo logo are trademarks of Lenovo in the United States, other countries, or both.

Other company, product, or service names may be trademarks or service marks of others.

# Technical specifications



## Model and system

Model: Lenovo S856

System: Android



## Dimensions and weight

Height: 151 mm (5.94 inches)

Width: 77.8 mm (3.07 inches)

Depth: 8.95 mm (0.35 inch)

Weight: 175.5 g (0.39 lb)



## Processor

Processor: MSM8926, Quad Core, 1.2 GHz



## Camera

Type: CMOS

Pixels: 8.0 megapixels (back) + 1.6 megapixels (front)



## Battery

Battery: 2500 mAh



## Display

Size: 5.5 inches

Screen: multi-touch

Resolution: 1280 × 720 pixels

LCD type: IPS



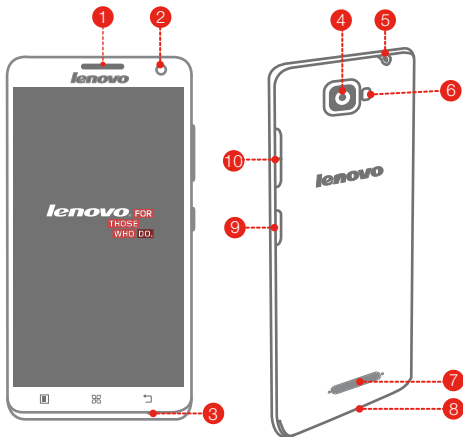
## Wireless Communication

Bluetooth 4.0; WLAN 802.11 b/g/n; LTE FDD, WCDMA, GSM; GPS



① Depending on the measuring method, the dimensions and weight might vary slightly.

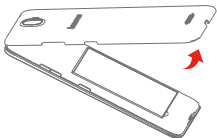
# First glance



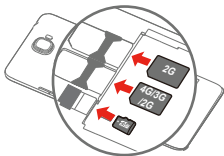
- |                   |                       |                 |
|-------------------|-----------------------|-----------------|
| 1 Receiver        | 2 Front camera        | 3 Microphone    |
| 4 Rear camera     | 5 Headset connector   | 6 Flashlight    |
| 7 Speaker         | 8 Micro USB connector | 9 On/Off button |
| 10 Volume buttons |                       |                 |

## Preparing your smartphone

You must insert the SIM card provided by your carrier to use cellular services. Set up your smartphone as shown.

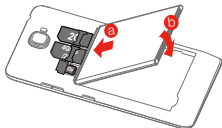


**Step 1.** Open the back cover.



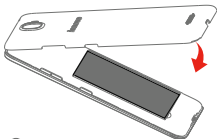
**Step 2.** Insert the SIM cards and the memory card.

**Tip:** Insert the (U)SIM card into SIM1 slot and SIM card into SIM2 slot.



**Step 3.** Install the battery.

- Align the battery connectors on the battery with the pins in the battery compartment.
- Push the battery down into place.

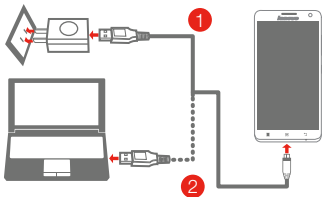


**Step 4.** Install the back cover.

 Always turn off your smartphone first before you insert or remove a SIM card. Insert or remove a SIM card with your smartphone on may damage your SIM card or smartphone permanently.

# Charging the battery


Charge the battery as shown.



**Method 1.** Connect your smartphone to a power outlet using the cable and USB power adapter that come with your smartphone.

**Method 2.** Connect your smartphone to a computer using the cable that comes with your smartphone.

 Low battery power

 Fully charged

 Charging

## Turning on or turning off your smartphone



**Turn on:** Press and hold the On/Off button until the Lenovo logo appears.

**Turn off:** Press and hold the On/Off button for a few seconds, then tap **Power off**.

**Restart:** Press and hold the On/Off button for about 10 seconds.

 Your smartphone has a rechargeable battery. For more information about battery safety, see the “Rechargeable battery notice” in the *Important Product Information Guide* shipped with your smartphone.

🔗 Lisez attentivement ce guide avant d'utiliser votre smartphone.

## En savoir plus

Pour en savoir plus sur votre smartphone Lenovo et obtenir les derniers manuels relatifs au smartphone, rendez-vous sur : <http://support.lenovo.com/>.

## Assistance

Pour des informations sur les services réseau et la facturation, contactez votre opérateur de réseau sans fil. Pour des instructions sur l'utilisation de votre appareil, rendez-vous sur : <http://support.lenovo.com/>.

## Avis concernant les émissions électroniques

### Conformité aux directives de l'Union européenne



### Directive R&TTE (Équipements radio et équipements terminaux de télécommunication)

Ce produit est conforme aux exigences essentielles ainsi qu'aux autres dispositions applicables de la Directive sur les équipements radio et équipements terminaux de télécommunication, 1999/5/CE.

## Mentions légales

Lenovo et le logo Lenovo sont des marques de Lenovo en France et/ou dans d'autres pays.  
Les autres noms de société, de produit ou de service sont des marques ou des marques de service d'autres sociétés.

# Spécifications techniques



## Modèle et système

Modèle : Lenovo S856

Système : Android



## Dimensions et poids

Hauteur : 151 mm (5,94 pouces)

Largeur : 77,8 mm (3,07 pouces)

Profondeur : 8,95 mm (0,35 pouce)

Poids : 175,5 g



## Processeur

Processeur : MSM8926, Quad Core, 1,2 GHz



## Appareil photo

Type : CMOS

Pixels : 8,0 mégapixels (arrière) + 1,6 mégapixels (avant)



## Batterie

Batterie : 2 500 mAh



## Affichage

Taille : 5,5 pouces

Écran : multipoint

Résolution : 1 280 × 720 pixels

Type LCD : IPS



## Communication sans fil

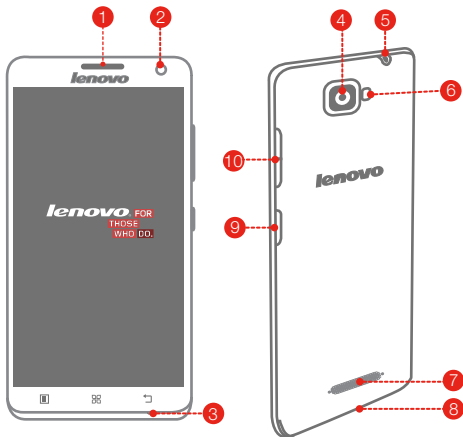
Bluetooth 4.0 ; WLAN 802.11 b/g/n ; LTE FDD, WCDMA, GSM ; GPS



① En fonction de la méthode de mesure utilisée, les dimensions et le poids peuvent varier légèrement.



# Présentation



1 Récepteur

2 Caméra avant

3 Microphone

4 Caméra arrière

5 Connecteur casque

6 Flash

7 Haut-parleur

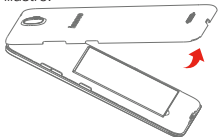
8 Connecteur micro USB

9 Bouton marche/arrêt

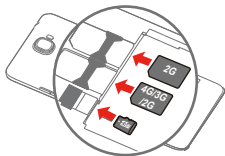
10 Boutons de volume

# Préparation de votre smartphone

Pour utiliser les services cellulaires, vous devez insérer la carte SIM fournie par votre opérateur. Installez votre smartphone comme illustré.

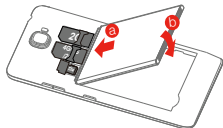


Étape 1. Ouvrez le cache.



Étape 2. Insérez les cartes SIM et la carte mémoire.

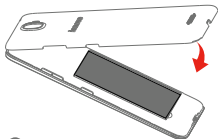
Astuce : insérez la carte (U)SIM dans le logement SIM1 et la carte SIM dans le logement SIM2.



Étape 3. Installez la batterie.

a. Alignez les connecteurs de la batterie avec les broches situées dans le compartiment de batterie.

b. Enfoncez la batterie pour l'insérer.

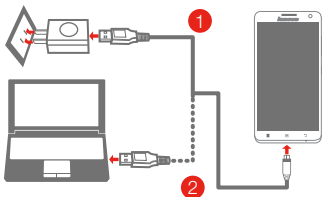


Étape 4. Remplacez le cache.

ⓘ Éteignez toujours votre smartphone avant d'insérer ou de retirer une carte SIM. L'insertion ou le retrait d'une carte SIM alors que votre smartphone est sous tension risque d'endommager irrémédiablement la carte SIM ou le smartphone.

# Chargement de la batterie

Chargez la batterie comme suit :



**Méthode 1.** Branchez votre smartphone sur une prise de courant à l'aide du câble et de l'adaptateur USB fournis avec le smartphone.

**Méthode 2.** Connectez votre smartphone à un ordinateur à l'aide du câble fourni avec le smartphone.

 Batterie faible

 Batterie pleine

 En charge

## Mise sous tension ou hors tension de votre smartphone



**Mise sous tension :** maintenez le bouton Marche/Arrêt enfoncé jusqu'à ce que le logo Lenovo s'affiche.

**Mise hors tension :** maintenez le bouton Marche/Arrêt enfoncé pendant quelques secondes, puis appuyez sur **Éteindre**

**Redémarrage :** maintenez le bouton Marche/Arrêt enfoncé pendant environ 10 secondes.

- 🔗 Votre smartphone dispose d'une batterie rechargeable. Pour savoir comment utiliser la batterie en toute sécurité, consultez la section « Consignes relatives aux batteries rechargeables » du *Guide d'informations importantes sur le produit* fourni avec votre smartphone.

First Edition (August 2014) © Copyright Lenovo 2014.  
Première édition (août 2014) © Copyright Lenovo 2014.

**Reduce | Reuse | Recycle**



SSC9A6N1HH  
Printed in China